



Paprastumas,  
estetika  
ir procesas-  
JŪSŲ rankose

G-ænia<sup>®</sup> A'CHORD

Patobulintas universalus kompozitas  
lengvesniu spalvos pasirinkimu

**GC**



Since 1921  
Towards Century of Health

# G-ænial A'CHORD revolution from GC

Remiantis didesne nei 100-mečio darbo patirtimi odontologijoje ir daugiau nei milijardu kompozitinių restauracijų visame pasaulyje, GC pristato savąjį plataus panaudojimo spektro pulverizuoto CERASMART (HPC) užpildo ir visiško padengimo silanu (FSC) technologijos rezultatą- G-ænial A'CHORD , kuris kartu atsineša paprastumo, nepastebimos plombos, natūralios fluorescencijos ir pažangios technologijos derinį viename švirkšte.

## A'CHORD paprastumas

- paprastesnė spalvinė sistema
- lengvesnis naudojimas
- absoliutus universalumas

## A'CHORD Estetiškumas

- natūrali fluorescencija
- ilgai išliekantis blizgesys
- ekstremalūs iššūkliai



## A'CHORD revoliucinė technologija

- patentuotas užpildas ir dengiamasis sluoksnis
- didelis atsparumas dažymuisi bei nusidėvėjimui
- puikus rentgenokonstrastiškumas

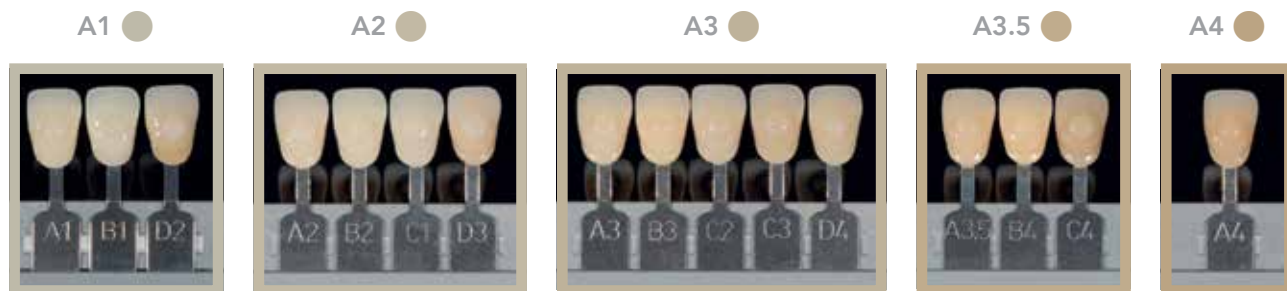
G-ænial A'CHORD tai universalus kompozitas, užtikrinantis ilgalaikes nepastebimas restauracijas, leidžiantis sutaupyti ne tik laiko bei pinigų, bet ir į paprastą produktą apjungiantis pažangiausias technologijas. Dabar naudodami šią medžiagą galite jaustis užtikrintai bet kurioje situacijoje.

**Nustebinkite pacientus šiuo paprastu sprendimu.**

# A'CHORD Paprastumas

## Supaprastintas spalvos parinkimas

G-æniaal A'CHORD visada pasiūlo daugiau: supaprastinta **5 pagrindinių spalvų** sistema **lengvai** užtikrina estetinės, 16 klasikinių Vita spalvų raktą atitinkančių atspalvių restauracijos sukūrimą. Su mažesniu inventoriaus kiekiu sutaupysite laiko bei pinigų. Unikali užpildo technologija imituoja natūralią šviesos refleksiją, kurios dėka gaunamos nepastebimos restauracijos.



## Paprastesnis naudojimas

G-æniaal A'CHORD medžiagą naudoti labai paprasta, nepaisant to, ar restauracija būtų modeliuojama rankiniu instrumentu, ar naudojant šepetėlį. Tai pasiekama dėka nelipnaus Bis-MEPP ir optimizuoto monomerinio užpildo derinio - FSC ir HPC technologija (GC duomenys).



## Paprastas universalumas

G-æniaal A'CHORD - tiek priekinių, tiek krūminių dantų estetikos ir tvirtumo balansas vienoje pakuotėje.



Darbai Dr. A. Mak, Australija



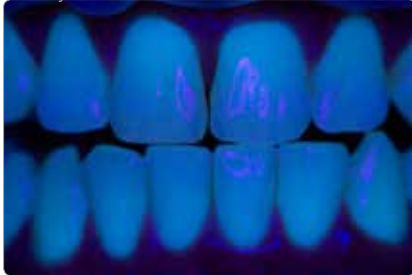
Darbai Dr R. Asparuhov, Bulgarija

# A'CHORD Estetika

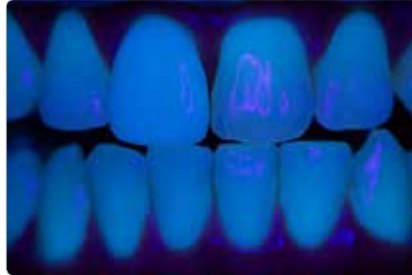
## Natūrali fluorescencija

Naudojant G-ænial A'CHORD **sukuriama nepastebima ir natūralaus fluorescenciškumo** restauracija, kuri prie bet kokio, net ir juodos spalvos apšvietimo užtikrina **gražią paciento šypseną**.

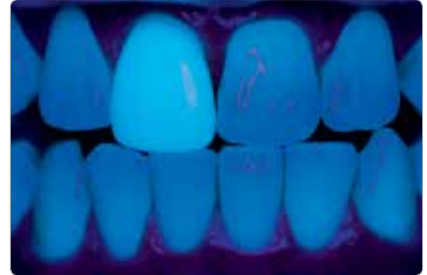
Trumpos 405 nm ilgio UV bangos - pradinė situacija



G-ænial A'CHORD laminatė ant 11 danties



Įprastinė kompozitinė laminatė ant 11 danties



Šaltinis J. Tapia Guadix, Ispanija

## Ilgalaikis blizgesys

G-ænial A'CHORD dėka savo specializuotos technologijos su tolygiu nano dalelių užpildo paskirstymu ir didelio jų kiekio, **labai lengvai poliruojamas ir greit pasiekia išskirtinį blizgesį**.

Laiko taupymas: pastebimas blizgesys pasiekiamas minimaliomis poliravimo pastangomis.



## Nepastebima estetika net ir ekstremalių iššūkių metu

Be 5 pagrindinių G-ænial A'CHORD spalvų rinkinyje taip pat galima rasti du priekaklelinius atspalvius, skirtus vyresnių pacientų restauracijoms, 3 tamsumą maskuojančias opakines, 2 natūralaus skaidrumo emalio ir 2 balintų dantų spalvas išraiškingesnei šypsenai, kas leidžia sukurti nepastebimą restauraciją net ir esant sudėtingiausiai situacijai.



Darbas Dr W. Boujema, Prancūzija



Darbas Dr G. Benjamin, Vokietija

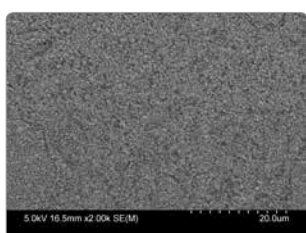
# A'CHORD revoliucinė technologija

## Patentuotas užpildo ir dengiamosios medžiagos sluoksnis

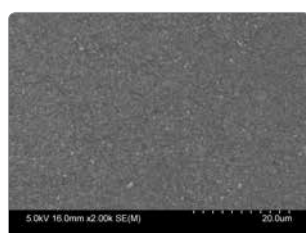
G-ænial A'CHORD žengia dar vieną didelį žingsnį kompozitinių medžiagų tobulinime. Tai dviejų, GC kompanijos sukurtų, nuostabių patentuotų technologijų derinys: visiškas padengimas silanu (FSC) ir plataus panaudojimo spektro pulverizuotas CERASMART (HPC). Rezultatas? Ideali geriausių fizikinių savybių, tokių kaip atsparumas nusidėvėjimui \*, blizgesio išlaikymas\*, mažas restauracijos dažymosi procentas bei paprasto naudojimo sinergija. Tai užtikrina kliniškai puikią medžiagos bei paruoštos ertmės adaptaciją. Dėl sumažėjusio plombos įdėjimo laiko gerėja marginalinis kraštelių integralumas - tai suteikia restauracijai papildomo natūralumo.

1. Mizukami et al. IADR2020. Evaluation of Water Sorption and Colour Stability of Paste-Resin Composite. J Dent Res. 2020;99 Spec Issue A: #2471.  
\*Šaltinis: GC R&D, Japonija, 2019. Duomenys aplanke.

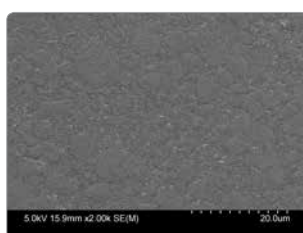
SEM skirtingų kompozitinių medžiagų palyginimas.



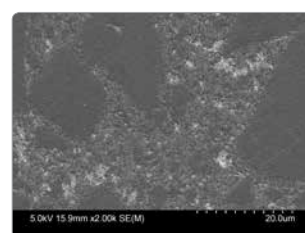
G-ænial A'CHORD



Tetric EvoCeram

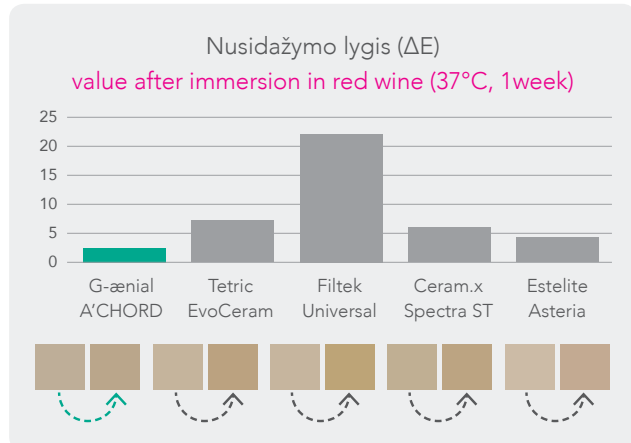


Filtek Universal



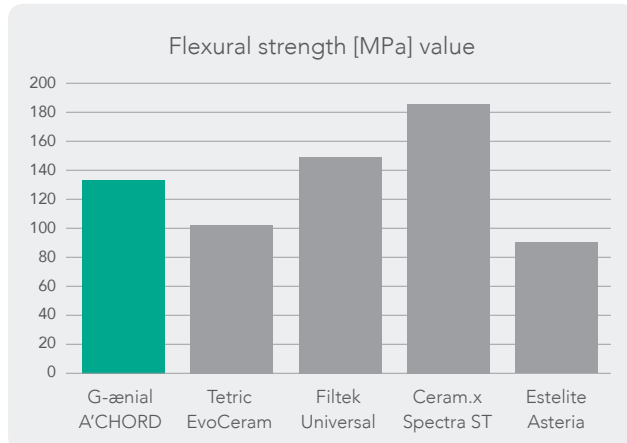
Clearfil Majesty ES-II

## G-ænial A'CHORD atsparumas nusidažymui ir nusidėvėjimui

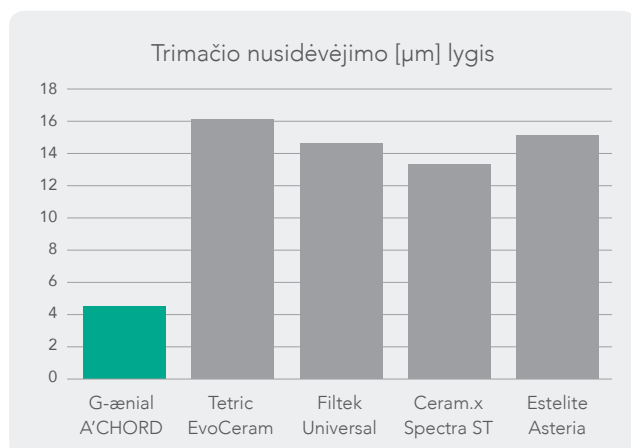


Šaltinis: GC R&D, Japonija, 2020. Duomenys aplanke

## G-ænial A'CHORD tvirtumas ir rentgenokontrastiškumas



Šaltinis: GC R&D, Japonija, 2020. Duomenys aplanke



Šaltinis: GC R&D, Japonija, 2020. Duomenys aplanke

Rentgenokontrastiškumas (318 % Al) leidžia bėgant laikui rentgenologiškai įvertinti restauraciją



Darbai Dr W. Boujema, Prancūzija

<b>Švirktas</b> <b>(1/spalva)</b>	<b>Vienkartinė kapsulė</b> <b>(15/spalva)</b>	<b>Rinkinys</b>
10006767	10006772	G-æniaal A'CHORD Layering Kit
10006768	10006773	G-æniaal A'CHORD Core Kit
10006771		G-æniaal A'CHORD Bleach Kit

**Content**  
A2; A3; AO2; AE; JE  
A1; A2; A3; A3,5; A4  
BW, BOW,JE

<b>Švirktas</b> <b>2.1ml/4g</b>	<b>Vienkartinė kapsulė</b> <b>15 x 0.16mL</b>	<b>Papildymas</b>
10006739	10006753	G-æniaal A'CHORD A1
10006740	10006754	G-æniaal A'CHORD A2
10006741	10006755	G-æniaal A'CHORD A3
10006742	10006756	G-æniaal A'CHORD A3.5
10006743	10006757	G-æniaal A'CHORD A4
10006744	10006758	G-æniaal A'CHORD A5
10006745	10006759	G-æniaal A'CHORD A6
10006747	10006761	G-æniaal A'CHORD AO1
10006748	10006762	G-æniaal A'CHORD AO2
10006749	10006763	G-æniaal A'CHORD AO3
10006751	10006765	G-æniaal A'CHORD JE (Junior Enamel)
10006752	10006766	G-æniaal A'CHORD AE (Adult Enamel)
10006746	10006760	G-æniaal A'CHORD BW (Bleach)
10006750	10006764	G-æniaal A'CHORD BOW (Opaque Bleach)

**Kategorija**  
Standard  
Standard  
Standard  
Standard  
Standard  
Standard  
Standard  
Standard  
Opaque  
Opaque  
Opaque  
Enamel  
Enamel  
Bleach  
Bleach



## Susiję produktai



**G-Premio BOND**  
Universal  
jungiamoji  
medžiaga



**G-æniaal® Universal  
Injectable**  
Itin tvirta injekuojamoji  
restauracinė medžiaga



**D-Light® Pro**  
Dviejų bangos ilgių  
LED kietinimo šviesa  
prietaisas

G-æniaal A'CHORD GC kompanijos prekinis ženklas. VITA, Tetric EvoCeram, Filtek Universal, Cera.x Spectra ST ir Estelite Asteria nėra GC kompanijos produktai.

### GC EUROPE N.V.

Head Office  
Researchpark,  
Haasrode-Leuven 1240  
Interleuvenlaan 33, B-3001 Leuven  
Tel. +32.16.74.10.00  
Fax.+32.16.40.48.32  
info.gce@gc.dental  
<http://europe.gc.dental>

### GC Nordic AB

Atstovas Lietuvoje  
Žilvinas Žičkus  
Tel. +370.6524.9729  
Zilvinas.zickus@gc.dental  
<https://europe.gc.dental/lt-LT>

# 'GC.'