



FORMA

Puikus rašiklio stiliaus dizainas, kuris jaučiasi subalansuotas rankoje ir gražus iki smulkesnių detalių.



Daugiafunkcinė įkrovimo stotelė

SmartLite® Pro modulinė LED kietinimo lempa aprūpinta modernia įkrovimo stotele su įmontuotu radiometru, vieta papildomiems antgaliams bei intuityvia akumuliatorių valdymo sistema, kurią sudaro dvi greitai prijungiamos baterijos, užtikrinančios nuolatinį prietaiso naudojimą. Naujausios kartos ličio geležies fosfato baterijos užtikrina visą darbo dieną vos vienu įkrovimu.

Užsakymo informacija

644400	SmartLite® Pro įvadinis rinkinys	1 x Rankenėlė 1 x Kietinimo antgalis 1 x Transiliuminatorius 2 x Baterijos 1 x Įkrovimo stotelė Priedai
644409	SmartLite® Pro pagrindinis rinkinys	1 x Rankenėlė 1 x Kietinimo antgalis 2 x Baterijos 1 x Įkrovimo stotelė Priedai
644401	SmartLite® Pro baterijos papildymas	
644402	SmartLite® Pro apsauginių rankovių papildymas	
644403	SmartLite® Pro akių apsaugos skydelių papildymas	
644404	SmartLite® Pro maitinimo jungties papildymas	
644405	SmartLite® Pro transiliuminatorius	
644406	SmartLite® Pro "PolyCure" antgalio papildymas	
644407	SmartLite® Pro kietinimo antgalio papildymas	

Norėdami gauti daugiau informacijos, apsilankykite www.dentsplysirona.com

Find us on www.facebook.com/dentsplysirona.restorative

THE DENTAL
SOLUTIONS
COMPANY™

SmartLite® Pro
Modular LED Curing Light

ML440002B (1-27-20)
© Dentsply Sirona 2020

Dentsply
Sirona



KLINIKINIS
DARBAS NIEKADA
NEATRODĖ TAIP
GERAI.

SmartLite® Pro
Modular LED Curing Light

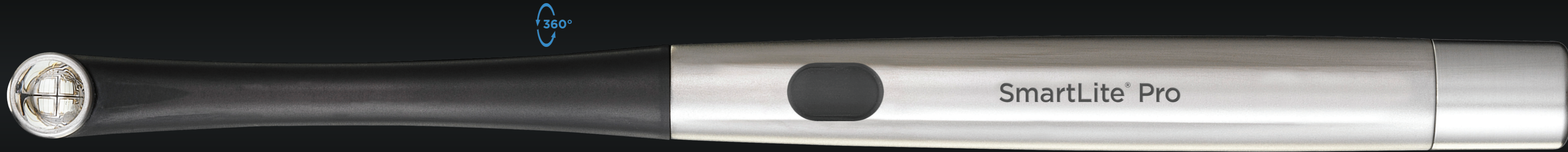
GERMAN
DESIGN
AWARD
WINNER
2020

Dentsply
Sirona

Daugiau nei tik kietinimo lempa

Nebuvome patenkinti sukūrę vieną iš visų laikų pažangiausių kietinimo lempų. Tai taip pat turėjo būti viena geriausiai suprojektuotų. SmartLite® Pro kietinimo lempa

yra unikalus modulinis prietaisas su metaliniu korpusu. Ir tai daugiau nei tik gera išvaizda. Šiuolaikinė optika suteikia aukščiausią gydymo kokybę patikimiems rezultatams gauti. „SmartLite® Pro“ modulinė LED kietinimo lempa. **Sukurta veikti.**



FUNKCIJA

Į ateitį orientuota klinikinė veikla ir modulinis universalumas.

⊕ Vieno mygtuko paprastumas

Intuityvus vieno mygtuko valdymas su garsiniais ir liečiamaisiais signalais leidžia sutelkti dėmesį į tai, kas iš tikrųjų svarbu.

⊕ Metalinis korpusas

Medicininio lygio nerūdijantis plienas ir anoduotas aliuminis užtikrins tvirtą patvarumą metai iš metų.

Universalumas

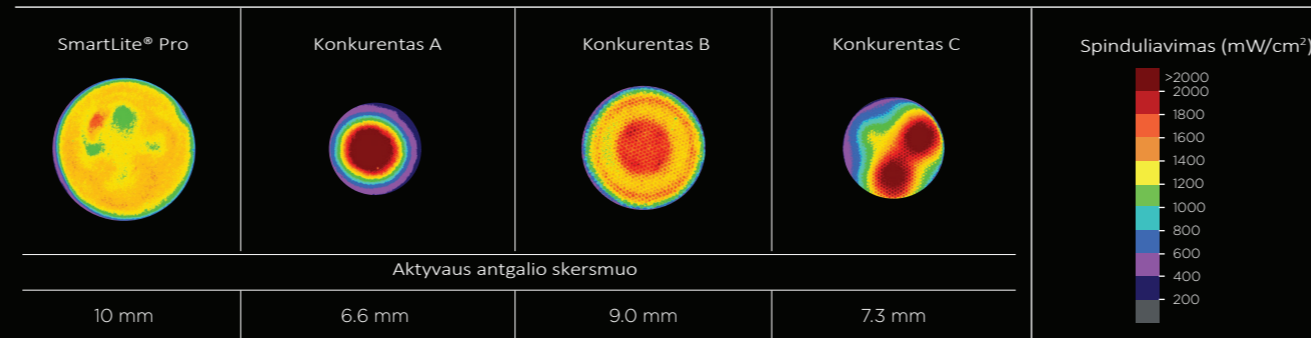
- ⊕ SmartLite® Pro kietinimo lempa pasižymi moduline konstrukcija ir keičiamais antgaliais, skirtais įvairioms klinikinėms indikacijoms. Šiuos greitai prijungiamus, turinčius 360 laipsnių pasukimo kampą antgalius lengva pakeisti. Į ateitį orientuotas dizainas taip pat leidžia pridėti naujų antgalių, tobulėjant technologijoms ateityje.



⊕ Šiuolaikinė optika

Optimizuota 4 LED konstrukcija užtikrina vienodą šviesos pasiskirstymą visame kietiname plote. SmartLite® Pro kietinimo lempa vidutiniškai spinduliuoja 1250 mW/cm².

4 kietinimo lempų spindulio profilis rodo sklaidžiamos šviesos pasiskirstymą per šviesos antgalius.¹



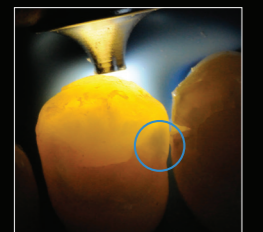
Visi vaizdai nufotografuoti 0 mm atstumu nuo antgalio viršūnės tokiomis pačiomis sąlygomis rodo nefiltruotą visų, mėlynos ir violetinės šviesos, bangų ilgių (350–550 nm) galios pasiskirstymą.

⊕ Transiliuminacija

Papildomas transiliuminacijos antgalis yra diagnostinė pagalba, padedanti vizualizuoti tarproksimalinį kariesą, įvertinti įtrūkusius dantis ir apšviesti endodontinę prieigą. Jo sudėtingas dizainas apima 1 mm fokusavimo šviesos išėjimą su 2 skirtingais nustatymais (priekiniams ir galiniams dantims).



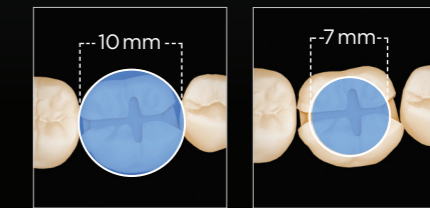
Vaizdinė apžiūra



Transiliuminacija

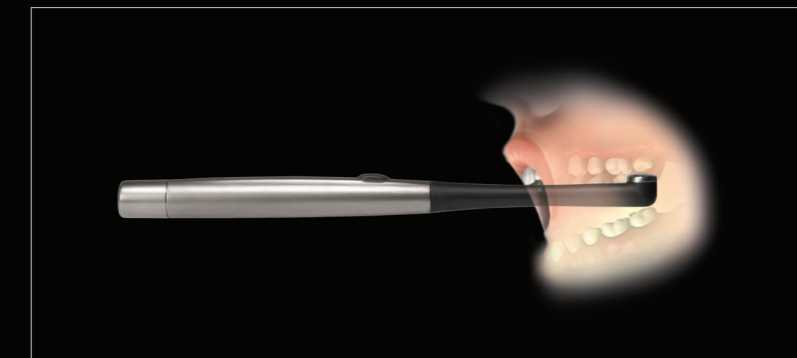
⊕ Patikimi klinikiniai rezultatai

Didelis 10mm aktyvaus kietinimo skersmuo, apimantis didesnes restauracijas, kartu su siaurėjančiu, tušino stiliaus dizainu, užtikrina puikią klinikinę prieigą.



SmartLite® Pro

Konkurentas



SmartLite® Pro kietinimo lempa: žemo profilio dizainas ir kliniškai svarbus zondo ilgis, užtikrina tinkamą prieigą prie krūminių dantų restauracijų.

1. R. Price (2019). Unpublished commissioned study, data on file. Available upon request.